



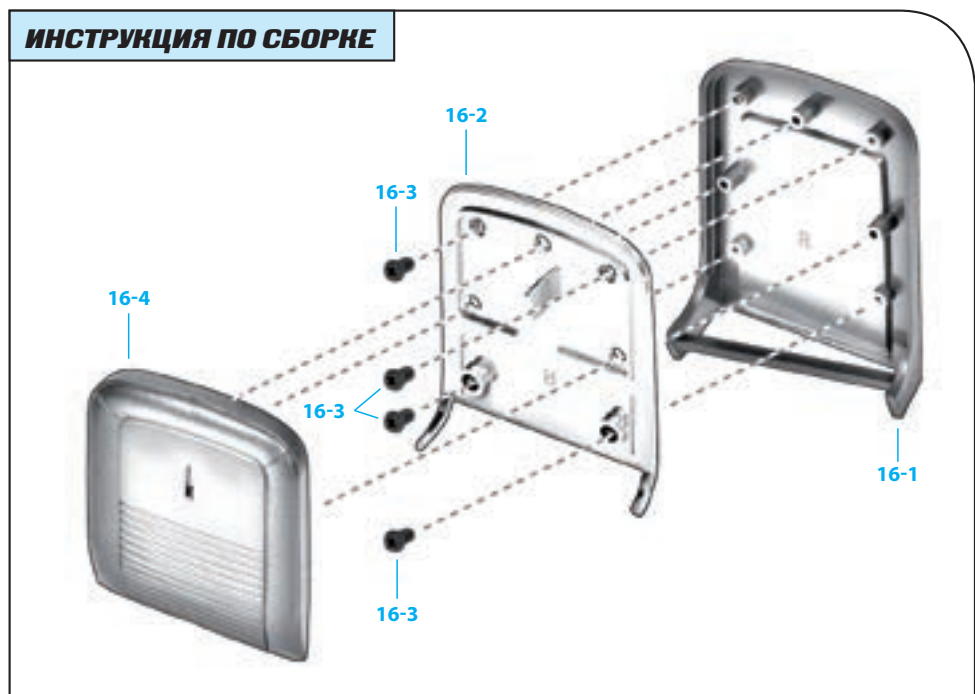
Сборка спинки правого складного сиденья

- 16-1 Спинка правого сиденья (задняя часть)
- 16-2 Спинка правого сиденья (каркас)
- 16-3 Винты 2,3x4 мм (MP01)
- 16-4 Спинка правого сиденья (передняя часть)

ДЕТАЛИ К ВЫПУСКУ 16



ИНСТРУКЦИЯ ПО СБОРКЕ



ПРИМЕЧАНИЕ: представленные на фото детали могут незначительно отличаться от деталей, полученных с этим выпуском.



Шаг 16-А

Прежде чем приступить к сборке правого складного сиденья, внимательно рассмотрите отверстия на его задней части (16-1). На фото стрелками показаны четыре отверстия, в которые надо вкрутить винты, чтобы прикрепить каркас (16-2).



Шаг 16-В

Возьмите каркас спинки (16-2) и приложите его к задней части спинки (16-1) так, чтобы отверстия совпали. Они совпадут только при правильном положении деталей.



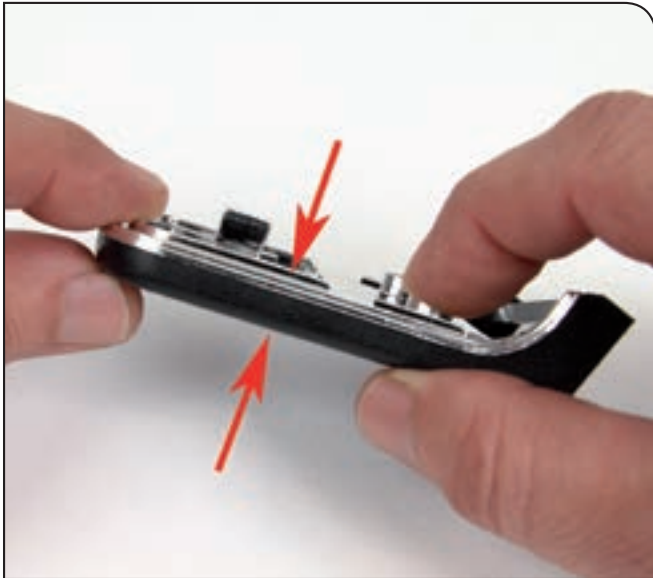
Шаг 16-С

Прижмите обе части друг к другу, чтобы они соединились ровно по краям.



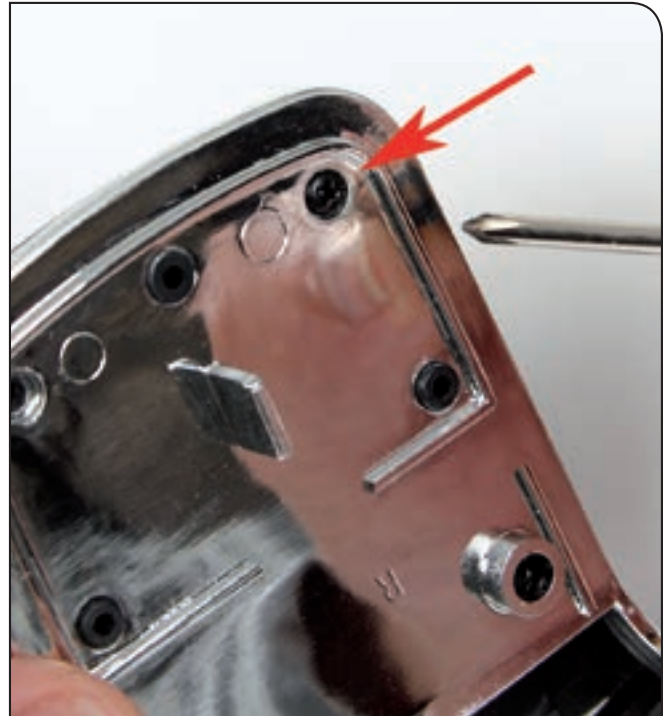
Шаг 16-Д

Убедитесь, что пазы задней части сиденья выступают снаружи каркаса так, как показано стрелками на фото. Эти пазы предназначены для крепления передней части сиденья (16-4).



Шаг 16-E

Прежде чем соединить обе детали при помощи винтов, убедитесь, что они плотно прилегают друг к другу. Для этого посмотрите на них сбоку.



Шаг 16-F

Вставьте один винт MP01 (16-3) в правое верхнее отверстие спинки. Не закручивайте его плотно.



Шаг 16-G

Вкрутите остальные три винта MP01 (16-3), чтобы надежно соединить между собой заднюю часть и каркас сиденья. Обратите внимание: после вкручивания каждого винта конструкция должна оставаться ровной. Разместив все четыре винта, плотно закрутите их.



Шаг 16-H

Внимательно изучите переднюю часть спинки сиденья (16-4). На ее внутренней стороне есть три выступа, которые должны совпасть с пазами на каркасе, изображенными на фото в Шаге 16-D.



Шаг 16-I

Чтобы надежно прикрепить переднюю часть спинки сиденья, используйте специальный клей для пластмассы. Нанесите небольшое количество клея на выступающие части. Следуйте инструкциям, которые прилагаются к упаковке с клеем.



Шаг 16-J

Соедините переднюю часть сиденья (16-4) с выступами, при этом держите собранные детали (заднюю спинку сиденья с каркасом) перед собой.



Шаг 16-K

Прижмите детали, чтобы они плотно и ровно прилегали друг к другу. Обратите внимание: выступающая часть каркаса (на крупном плане) должна войти в специальное отверстие в передней части спинки сиденья.



Так ваша модель Ford Mustang Shelby GT-500 (1967) будет выглядеть после сборки.